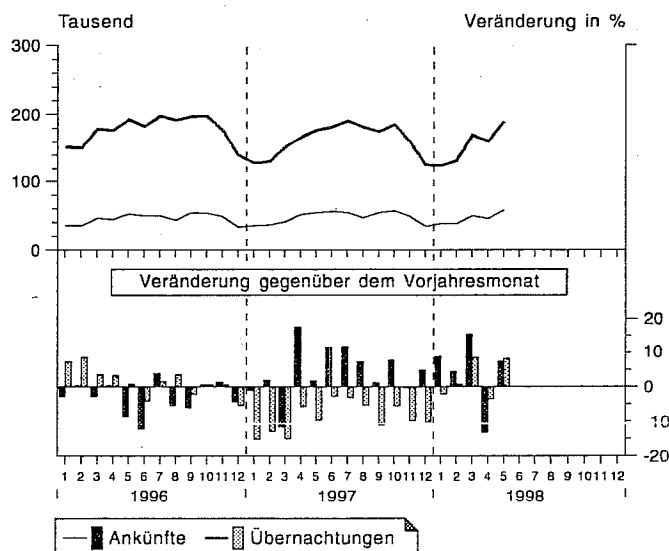


G IV 1 - m 5/98
Ausgegeben im Oktober 1998

Fremdenverkehr im Mai 1998

Gästeankünfte und -übernachtungen im Saarland



Herausgeber:

Statistisches Landesamt
Saarland

Virchowstr. 7, 66119 Saarbrücken
Postfach 10 30 44, 66030 Saarbrücken
Telefon: (06 81) 5 01 - 59 35
Telefax: (06 81) 5 01 - 59 21
E-Mail: statistik@stala.saarland.de

Nachdruck, auch auszugsweise, nur mit
Quellenangabe gestattet

GIV1-M

Vorbemerkungen

Rechtsgrundlage für diese Bundesstatistik ist das Gesetz über die Statistik der Beherbergung im Reiseverkehr (Beherbergungstatistikgesetz - BeherbStatG) vom 14. Juli 1980, BGBl. S. 953. Danach sind alle Beherbergungsstätten berichtspflichtig, die "nach Einrichtung und Zweckbestimmung dazu dienen, mehr als acht Gäste gleichzeitig vorübergehend zu beherbergen". Zum Berichtskreis zählen sowohl gewerblich als auch nicht gewerblich betriebene Unterkunftsstätten, und zwar unabhängig davon, ob die Beherbergung Hauptzweck (z.B. bei Hotels, Gasthöfen, Erholungs- und Ferienhäusern) oder nur Nebenzweck des Betriebes (z.B. bei Heilstätten, Sanatorien, Schulungsheimen, Gästehäusern) ist; ebensowenig sieht der Gesetzgeber eine Eingrenzung nach dem Aufenthaltszweck der Gäste vor.

Neben den Inhabern oder Leitern von Beherbergungsbetrieben sind auch die Campingplatzwarte bzw. -inhaber auskunftspflichtig.

1. Gästeankünfte und Übernachtungen nach Monaten 1998^{*)}

Monat	Ankünfte			Übernachtungen		
	1998	dagegen 1997	Veränderung gegenüber Vorjahresmonat in %	1998	dagegen 1997	Veränderung gegenüber Vorjahresmonat in %
Januar	36 899	34 662	6,5	123 979	128 020	-3,2
Februar	37 231	36 023	3,4	131 762	131 437	0,2
März	48 821	42 361	15,2	168 884	155 432	8,7
April	44 690	51 429	-13,1	159 880	165 594	-3,5
Mai	57 693	53 650	7,5	189 472	175 144	8,2
Juni						
Juli						
August						
September						
Oktober						
November						
Dezember						
Januar bis Mai	225 334	218 125	3,3	773 977	755 627	2,4

^{*)} Vormonate und Vorjahresmonate enthalten Rückkorrekturen.

2. Gästeankünfte, Übernachtungen und Aufenthaltsdauer in Beherbergungsstätten nach Betriebsarten im Mai 1998^{*)}

Betriebsart	Ankünfte				Übernachtungen				Durchschnittl. Aufenthalts- dauer in Tagen
	insgesamt	Veränd. gegenüber Vorjahres- monat in %	darunter Auslands- gäste	Veränd. gegenüber Vorjahres- monat in %	insgesamt	Veränd. gegenüber Vorjahres- monat in %	darunter Auslands- gäste	Veränd. gegenüber Vorjahres- monat in %	
Hotels	31 823	10,1	5 356	25,3	60 995	12,9	12 509	41,1	1,9
Gasthöfe	3 269	0,3	307	34,6	7 302	18,5	1 012	48,4	2,2
Pensionen	2 441	-1,8	365	26,3	5 065	-8,9	780	89,8	2,1
Hotels garnis	6 804	12,3	905	14,6	12 613	11,4	2 179	11,6	1,9
Zusammen	44 337	8,9	6 933	24,2	85 975	11,6	16 480	38,3	1,9
Erholungs- u. Ferienheime einschl. Kinder-, Schulungsheime	4 938	-2,3	261	-28,7	18 628	1,4	3 427	-4,3	3,8
Ferienhäuser, Ferienwohnungen	269	-1,8	19	-24,0	1 535	-16,0	143	-18,3	5,7
Jugendherbergen u. ähnliche Einrichtungen	5 539	-2,6	304	-59,1	13 120	-0,3	771	-57,8	2,4
Zusammen	10 746	-2,4	584	-48,5	33 283	-0,2	4 341	-22,3	3,1
Sanatorien und Kuranstalten	2 610	36,0	18	**	70 214	8,5	331	45,2	26,9
BEHERBERGUNGSBETRIEBE INSGESAMT	57 693	7,5	7 535	12,1	189 472	8,2	21 152	19,3	3,3

^{*)} Nur Betriebe mit neun und mehr Betten, ohne Angaben in Campingplätzen. . Zahlenwert geheimzuhalten, ** Veränderungsrate 100 % und mehr.

3. Gästeankünfte und Übernachtungen nach Gemeinden im Mai 1998^{*)}

Kreis Gemeinden	Ankünfte				Übernachtungen			
	insgesamt	Veränderung gegenüber Vorjahres- monat in %	darunter Auslands- gäste	Veränderung gegenüber Vorjahres- monat in %	insgesamt	Veränderung gegenüber Vorjahres- monat in %	darunter Auslands- gäste	Veränderung gegenüber Vorjahres- monat in %
Stadtverband Saarbrücken	19 232	7,9	3 686	6,3	41 497	6,9	10 226	14,3
Saarbrücken, Landeshauptstadt	16 780	6,2	3 345	2,1	34 233	6,7	9 364	13,4
Friedrichsthal	-	-	-	-	-	-	-	-
Großrosseln	-	-	-	-	-	-	-	-
Heusweiler	-	-	-	-	-	-	-	-
Kleinblittersdorf	284	59,6	28	-12,5	620	-4,8	52	-51,4
Püttlingen	-	-	-	-	-	-	-	-
Quierschied	298	20,6	14	**	3 036	13,8	73	82,5
Riegelsberg	-	-	-	-	-	-	-	-
Sulzbach	712	15,8	126	**	1 507	19,0	367	25,3
Völklingen	907	26,1	123	66,2	1 440	-6,2	175	-9,3
Merzig-Wadern	9 892	7,5	828	16,6	46 351	15,7	2 060	1,0
Beckingen	208	61,2	12	50,0	489	66,9	34	54,5
Losheim am See	1 218	-2,7	153	37,8	3 095	3,8	243	-37,7
Merzig, Kreisstadt	928	-1,5	34	-22,7	3 072	2,0	56	-59,4
Mettlach	4 220	4,9	431	29,0	16 641	13,8	923	34,7
Perl	980	-5,7	67	15,5	1 824	-13,6	166	-25,9
Wadern	522	13,0	120	13,2	1 693	27,6	601	24,2
Weiskirchen	1 816	34,2	11	-77,6	19 537	24,2	37	-61,5
Neunkirchen	2 622	-3,8	97	-3,0	19 013	-6,4	247	11,8
Eppelborn	638	16,6	39	-18,7	2 973	-30,4	54	-55,7
Illingen	296	-2,6	-	-	5 433	-4,0	-	-
Merchweiler	-	-	-	-	-	-	-	-
Neunkirchen, Kreisstadt	1 168	-19,9	45	21,6	9 608	-0,4	162	**
Ottweiler	387	27,7	10	-16,7	746	51,6	28	40,0
Schiffweiler	-	-	-	-	-	-	-	-
Spiesen-Elversberg	-	-	-	-	-	-	-	-
Saarlouis	8 109	17,1	1 196	51,6	23 997	31,2	4 262	**
Dillingen, Stadt	1 002	30,8	194	59,0	2 384	90,9	719	**
Lebach, Stadt	185	-27,5	13	85,7	466	-5,9	28	75,0
Nalbach	-	-	-	-	-	-	-	-
Rehlingen-Siersburg	68	-15,0	-	-	159	13,6	14	X
Saarlouis, Kreisstadt	3 317	4,7	663	39,6	8 226	44,1	2 169	**
Saarwellingen	-	-	-	-	-	-	-	-
Schmelz	-	-	-	-	-	-	-	-
Schwalbach	384	11,6	46	**	1 044	19,5	365	**
Überherrn	1 174	99,3	135	**	6 581	32,7	563	**
Wadgassen	-	-	-	-	-	-	-	-
Wallerfangen	1 535	25,0	91	9,6	4 160	6,0	185	2,2
Bous	71	-38,3	5	-82,1	149	-8,0	8	-80,0
Ensdorf	-	-	-	-	-	-	-	-
Saarpfalz-Kreis	10 015	1,6	961	-12,2	32 625	-4,6	2 268	-31,1
Bexbach	968	-27,3	33	-2,9	2 649	-5,7	79	-49,0
Blieskastel	794	8,5	7	-53,3	12 154	4,7	65	-40,9
Gersheim	-	-	-	-	-	-	-	-
Homburg, Kreisstadt	4 456	-4,0	505	-26,0	7 572	-29,4	1 017	-40,5
Kirkel	716	22,0	10	-28,6	3 141	31,0	46	-11,5
Mandelbachtal	-	-	-	-	-	-	-	-
St. Ingbert	2 563	29,9	331	30,8	5 945	11,1	901	-12,4
St. Wendel	7 823	9,8	767	37,2	25 989	10,9	2 089	46,3
Freisen	-	-	-	-	-	-	-	-
Marpingen	-	-	-	-	-	-	-	-
Namborn	-	-	-	-	-	-	-	-
Nohfelden	2 427	10,3	449	97,8	6 305	-0,5	1 024	67,3
Nonnweiler	1 140	3,3	121	-12,3	3 100	18,7	533	14,4
Oberthal	1 360	3,7	-	-	3 749	-2,9	-	-
St. Wendel, Kreisstadt	1 406	18,2	140	52,2	9 437	31,5	426	**
Tholey	1 113	50,0	47	88,0	2 187	63,7	68	**
SAARLAND INSGESAMT	57 693	7,5	7 535	12,1	189 472	8,2	21 152	19,3

^{*)} Ohne Angaben auf Campingplätzen. ** Veränderungsrate 100 % und mehr, - nichts vorhanden (genau null), . Zahlenwert geheimzuhalten, X Aussage nicht sinnvoll.

4. Gästeankünfte, Übernachtungen und Aufenthaltsdauer der Gäste in Beherbergungsstätten nach Herkunftsländern und auf Campingplätzen

Beherbergungsstätten Campingplätze Herkunftsland (ständiger Wohnsitz)	Mai 1998						Januar bis Mai 1998					
	Ankünfte		Übernachtungen			Durch- schn. Auf- ent- halts- dauer ²⁾	Ankünfte		Übernachtungen			Durch- schn. Auf- ent- halts- dauer ²⁾
	ins- gesamt	Verän- derung gegen- über Vorj.- monat	ins- gesamt	Verän- derung gegen- über Vorj.- monat	Anteil ¹⁾		ins- gesamt	Verän- derung gegen- über Vorj.- zeit- raum	ins- gesamt	Verän- derung gegen- über Vorj.- zeit- raum	Anteil ¹⁾	
BEHERBERGUNGSTÄTTEN												
Bundesrepublik Deutschland	50 158	6,9	168 320	6,9	88,8	3,4	197 837	3,2	694 689	1,4	89,8	3,5
darunter Saarland	6 808	36,5	37 228	24,9	19,6	5,5	21 684	6,6	157 165	10,7	20,3	7,2
Europa												
Baltische Staaten	107	**	264	**	1,2	2,5	141	**	315	**	0,4	2,2
Belgien	525	10,5	905	11,3	4,3	1,7	1 420	-7,5	2 489	-12,5	3,1	1,8
Dänemark	57	-5,0	118	38,8	0,6	2,1	256	20,8	532	47,4	0,7	2,1
Finnland	45	-25,0	131	11,0	0,6	2,9	179	59,8	522	**	0,7	2,9
Frankreich	1 221	-12,7	2 877	-10,9	13,6	2,4	4 677	-18,2	10 881	-17,9	13,7	2,3
Griechenland	50	72,4	130	15,0	0,6	2,6	192	57,4	747	28,4	0,9	3,9
Großbrit. u. Nordirland	1 136	76,4	2 679	69,1	12,7	2,4	4 162	34,9	11 574	94,8	14,6	2,8
Irland, Republik	22	37,5	73	**	0,3	3,3	104	-17,5	327	-6,8	0,4	3,1
Island	5	**	6	20,0	0,0	1,2	16	-38,5	23	-36,1	0,0	1,4
Italien	427	-7,4	1 291	-11,5	6,1	3,0	1 821	8,7	5 010	6,9	6,3	2,8
Luxemburg	317	55,4	1 034	74,7	4,9	3,3	867	4,1	2 723	28,9	3,4	3,1
Niederlande	667	27,0	1 721	48,0	8,1	2,6	2 460	17,3	6 276	52,5	7,9	2,6
Norwegen	28	7,7	115	**	0,5	4,1	163	32,5	508	78,9	0,6	3,1
Österreich	430	-12,6	736	-10,6	3,5	1,7	1 506	12,5	2 882	3,9	3,6	1,9
Polen	102	-15,0	346	20,1	1,6	3,4	560	-25,6	1 833	-29,4	2,3	3,3
Portugal	11	-54,2	36	-28,0	0,2	3,3	113	-1,7	306	26,4	0,4	2,7
Rußland	66	-67,5	269	-39,0	1,3	4,1	581	-12,1	1 729	-5,4	2,2	3,0
Schweden	92	55,9	158	-9,7	0,7	1,7	360	3,2	858	-12,5	1,1	2,4
Schweiz	350	26,8	820	66,7	3,9	2,3	1 218	-0,8	2 923	31,1	3,7	2,4
Spanien	366	**	1 184	**	5,6	3,2	1 180	61,6	4 337	97,9	5,5	3,7
Tschechische Republik	164	-8,9	408	-2,6	1,9	2,5	544	-2,0	1 276	7,9	1,6	2,3
Türkei	50	-9,1	157	-54,4	0,7	3,1	198	-18,2	474	-46,7	0,6	2,4
Ungarn	65	-44,0	295	-25,9	1,4	4,5	237	-41,6	902	-28,2	1,1	3,8
sonst. europ. Länder	193	39,9	1 057	84,8	5,0	5,5	554	26,2	3 018	11,7	3,8	5,4
Zusammen	6 496	13,3	16 810	21,5	79,5	2,6	23 509	4,3	62 465	16,1	78,8	2,7
Afrika												
Republik Südafrika	22	37,5	74	**	0,3	3,4	87	97,7	968	887,8	1,2	11,1
sonst. afrik. Länder	41	-8,9	329	38,8	1,6	8,0	82	-28,1	925	14,5	1,2	11,3
Zusammen	63	3,3	403	47,6	1,9	6,4	169	7,0	1 893	**	2,4	11,2
Asien												
Arabische Golfstaaten	3	-78,6	53	-35,4	0,3	17,7	30	-9,1	111	-15,9	0,1	3,7
China VR u. Hongkong	39	5,4	771	-32,5	3,6	19,8	119	-24,2	3 478	-34,7	4,4	29,2
Israel	20	25,0	54	-12,9	0,3	2,7	90	60,7	400	23,5	0,5	4,4
Japan	89	71,2	183	84,8	0,9	2,1	325	2,8	692	-6,4	0,9	2,1
Südkorea	10	-58,3	72	22,0	0,3	7,2	99	-28,3	693	**	0,9	7,0
Taiwan	-	-	5	-87,8	0,0	X	34	61,9	76	-63,6	0,1	2,2
sonst. asiat. Länder	40	60,0	538	81,1	2,5	13,5	179	-9,6	1 658	16,9	2,1	9,3
Zusammen	201	17,5	1 676	-6,0	7,9	8,3	876	-4,7	7 108	-16,3	9,0	8,1
Amerika												
Kanada	36	-20,0	131	48,9	0,6	3,6	137	-20,8	550	33,5	0,7	4,0
USA	565	14,1	1 649	40,7	7,8	2,9	2 001	32,9	5 446	22,2	6,9	2,7
Mittelamerika u. Karibik	6	-14,3	6	-68,4	0,0	1,0	33	65,0	72	14,3	0,1	2,2
Brasilien	12	-70,0	73	-65,6	0,3	6,1	95	-61,8	343	-65,0	0,4	3,6
sonst. südamerik. Länder	41	41,4	203	**	1,0	5,0	104	3,0	353	8,6	0,4	3,4
Zusammen	660	7,1	2 062	34,0	9,7	3,1	2 370	15,7	6 764	8,5	8,5	2,9
Australien, Neuseeland und Ozeanien zusammen												
	35	-35,2	94	-38,6	0,4	2,7	123	-23,1	453	18,3	0,6	3,7
Ohne Angabe	80	-10,1	107	-24,1	0,5	1,3	450	-16,4	605	-25,4	0,8	1,3
Ausland zusammen	7 535	12,1	21 152	19,3	11,2	2,8	27 497	4,3	79 288	12,3	10,2	2,9
Ankünfte/Übern. insgesamt	57 693	7,5	189 472	8,2	100,0	3,3	225 334	3,3	773 977	2,4	100,0	3,4
CAMPINGPLÄTZE												
Bundesrepublik Deutschland	2 879	-34,7	7 004	-41,0	92,9	2,4	5 002	-5,9	10 667	-29,9	93,4	2,1
darunter Saarland	869	-29,2	1 718	-44,0	22,8	2,0	1 404	9,8	2 352	-32,7	20,6	1,7
Ausland zusammen	252	-14,9	538	-18,6	7,1	2,1	326	-19,7	749	-33,4	6,6	2,3
Ankünfte/Übern. insgesamt	3 131	-33,5	7 542	-39,8	100,0	2,4	5 328	-6,9	11 416	-30,2	100,0	2,1

1) Bei Übernachtungen von Gästen aus der Bundesrepublik Deutschland und dem Ausland zusammen: Anteil an allen Übernachtungen im Bundesgebiet; sonst: Anteil an allen Übernachtungen im Ausland zusammen. 2) Rechnerischer Wert Übernachtungen/Ankünfte. ** Veränderungsrate 100 % und mehr, - nichts vorhanden (genau null), . Zahlenwert geheimzuhaltend, X Aussage nicht sinnvoll.